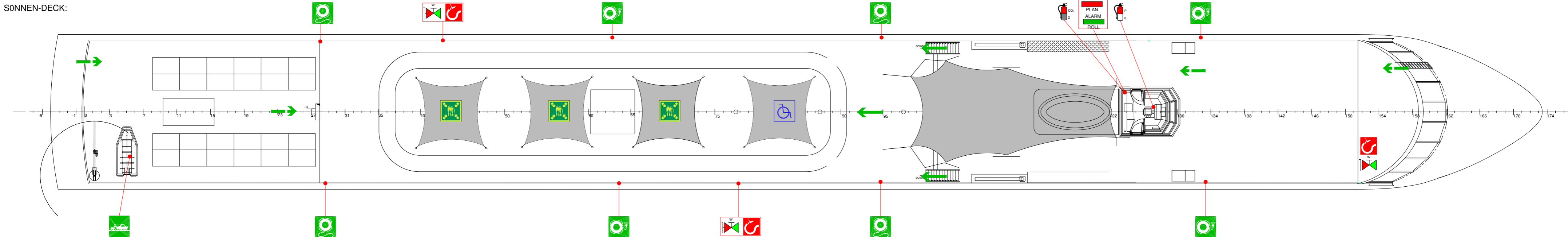
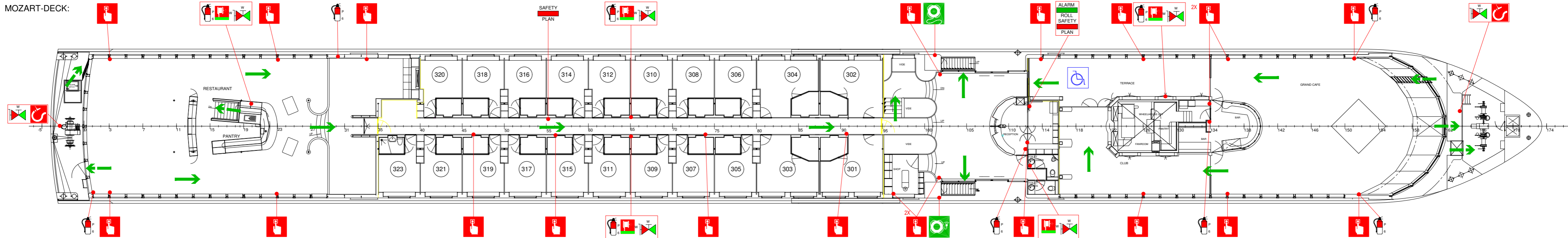


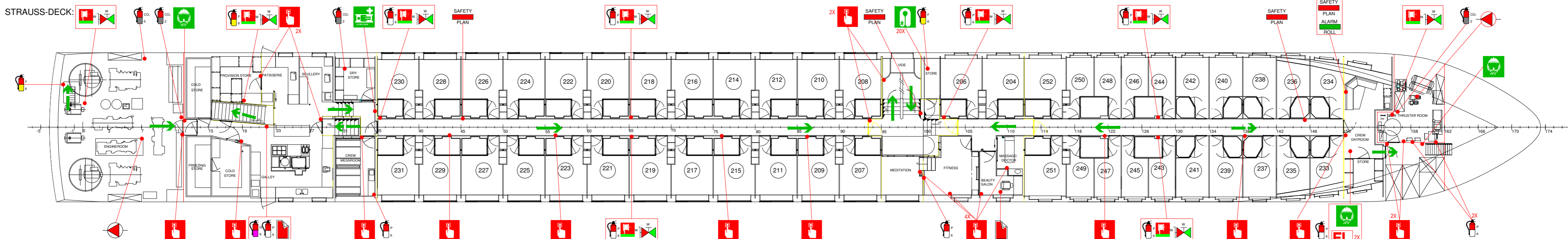
SONNEN-DECK:



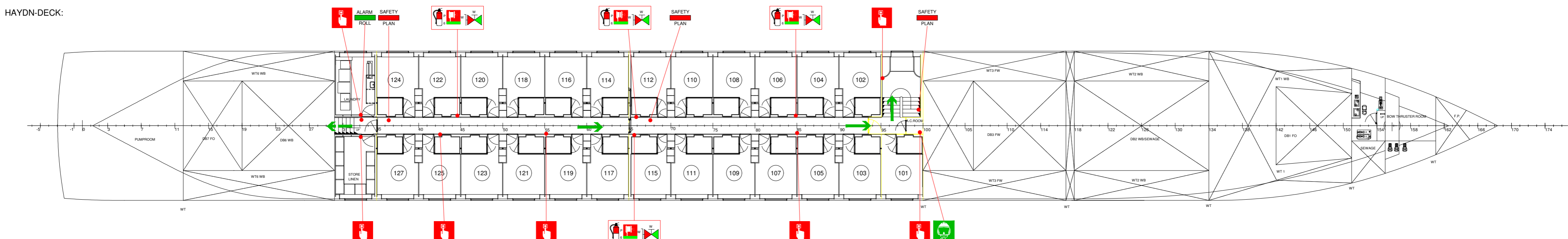
MOZART-DECK:



STRAUSS-DECK:



HAYDN-DECK:



RESTRICTED MOBILE PERSONS	RESCUE BOAT	CHILDREN'S LIFE JACKET	EXTINGUISHER CO2 2 KG	FIREHOSE ON REEL	ALARM CALL POINT	SAFETY ROLE
ASSEMBLY STATION	STRETCHER	ESCAPE HOOD	EXTINGUISHER CO2 5 KG	FIREHOSE	FIRE PUMP	 LÜFTNER CRUISES AMADEUS ROYAL
PRIMARY ESCAPE ROUTE	LIFE BUOY WITH LIGHT	EXTINGUISHER FOAM 6 LITER	FAT EXTINGUISHER 6 LITER	WATER HYDRANT	EMERGENCY FIRE PUMP	
SECONDARY ESCAPE ROUTE	LIFE BUOY WITH 30 M LINE	EXTINGUISHER POWDER 6 KG	FIRE BLANKET	FIREMAN'S OUTFIT	SAFETY PLAN	

SAFETY INSTRUCTIONS / SICHERHEITSANWEISUNGEN / VEILIGHEIDINSINSTRUCTIES / INSTRUCTION DE SÉCURITÉ ● YOU ARE HERE/ SIE SIND HIER/ U BENT HIER/ VOUS ÊTES ICI

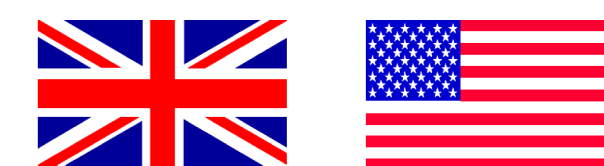
DEAR GUEST

YOU ARE ON BOARD OF A SHIP WITH A HIGH DEGREE OF SAFETY AND A WELL TRAINED CREW. NONETHELESS EMERGENCY SITUATIONS MIGHT OCCUR. IN CASE OF FIRE ON BOARD CLOSE WINDOWS AND DOORS IMMEDIATELY. THE FIRE SCREEN DOORS IN THE CORRIDORS WILL CLOSE AUTOMATICALLY. WHEN PASSING THROUGH FIRE SCREEN DOORS, YOU HAVE TO CLOSE THESE DOORS IMMEDIATELY AGAIN. IN CASE THE SHIP STARTS GETTING FLOODED THE WATERTIGHT DOORS WILL CLOSE WITH A HYDRAULIC PUMP. WATERTIGHT DOORS SHOULD ONLY BE OPENED TO EVACUATE AN AREA AND SHOULD BE CLOSED DIRECT AFTER PASSING THROUGH.

YOU CAN RECOGNISE EMERGENCY SITUATIONS BY THE CONTINUOUS SOUNDING OF AN ALTERNATING TONE ;

WHEN AN EMERGENCY SITUATION OCCURS DURING YOUR STAY ON BOARD WE REQUEST YOU TO: FOLLOW THE EMERGENCY ROUTE BY MEANS OF THE GREEN INDICATION ARROWS TO THE ASSEMBLE POINT, → (THE ASSEMBLE POINT IS MARKED ON THE SAFETY PLAN) FOLLOW THE INSTRUCTIONS OF THE CREWMEMBERS AND REMAIN CALM AT ALL TIMES.

YOU COULD CONTRIBUTE TO THE SAFETY BY OBSERVING THE FOLLOWING RULES: DO NOT SMOKE, DO NOT USE OPEN FIRE, DO NOT LIGHT CANDLES, DO NOT USE IRONS, IMMERSION HEATERS OR ANY OTHER ELECTRICAL EQUIPMENT OF THIS NATURE. DO NOT USE ELEVATORS IN CASE OF EMERGENCIES, DO NOT OBSTRUCT EMERGENCY EXITS AND DO NOT LEAVE THE ASSEMBLE POINT UNLESS ON CAPTAINS COMMAND.



LIFE-JACKETS AND THERMAL PROTECTIVE AIDS CAN BE FOUND IN YOUR CABIN. THE PLACE IS INDICATED BY THE FOLLOWING PICTOGRAM.

GEEHRTE GÄSTE

SIE BEFINDEN SICH AN BORD EINES SCHIFFES MIT EINEM HOHEN SICHERHEITSTANDARD UND SORGFÄLTIG AUSGEBILDETER MANNSCHAFT. TROTZDEM KÖNNEN NOTFALLSITUATIONEN AUFTRETEN. IM FALLE VON FEUER AN BORD BITTE SOFORT ALLE FENSTER UND TÜREN SCHLIESSEN. DIE BRANDSCHUTZTÜREN IN DEN GÄNGEN SCHLIESSEN AUTOMATISCH. FALLS SIE DIE BRANDSCHUTZTÜRE ÖFFNEN MÜSSEN, BITTE SOFORT WIEDER SCHLIESSEN. IM FALLE EINES WASSEREINBRUCHS WERDEN DIE WASSERSCHUTZTÜREN MITTELS EINER HYDRAULISCHEN PUMPE GESCHLOSSEN. WASSERSCHUTZTÜREN DÜRFEN AUSSCHLIESSLICH GEÖFFNET WERDEN FÜR EVAKUIERUNG EINES SEKTORS UND GLEICH WIEDER GESCHLOSSEN WERDEN NACH DURCHGANG.

SIE KÖNNEN NOTFALLSITUATIONEN DURCH ANDAUERENDEN ALARM SIRENE MIT EINER WECHSELNDEN FREQUENCE ERKENNEN;

FALLS WÄHREND IHRES AUFENTHALTES AN BORD EINE NOTFALLSITUATION AUFTRITT, BITTE BEACHTEN SIE FOLGENDE ANWEISUNGEN: FOLGEN SIE DEN NOTAUSGANGSPFEILEN ZUM VERSAMMLUNGORT → (DER VERSAMMLUNGORT IST AUF DEM SICHERHEITSPAN GEKENNZEICHNET) BEFOLGEN SIE DIE ANWEISUNGEN DER MANNSCHAFTSMITGLIEDER UND VERHALTEN SIE SICH RUHIG.

WENN SIE DIE FOLGENDEN REGELN BEACHTEN, HELFEN SIE UNS, DIE SICHERHEIT AN BORD DES SCHIFFES ZU GEWÄHRLEISTEN: BITTE NICHT RAUCHEN, KEINE OFFENE FEUER ENTFACHEN, KEINE KERZEN ANZÜNDE, KEINE BÜGELEISEN, HEIZSPIRALEN ODER ANDERE ÄHNLICHE ELEKTRISCHE GERÄTE VERWENDEN. DEN AUFZUG IN NOTFALLSITUATIONEN NICHT BENÜTZEN, NOTAUSGÄNGE NICHT VERSPERREN UND DEN VERSAMMLUNGORT OHNE AUSDRÜCKLICHE ANWEISUNG DES KAPITÄNS NICHT VERLASSEN.



SCHWIMMWESTEN UND THERMISCHE SCHUTZANZUG BEFINDEN SICH IN IHRER KABINE DIESE RETTUNGSMITTELN SIND ANGEZEIGT WORDEN MIT DEM FOLGENDEN SCHILD

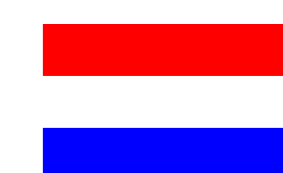
GEACHTE GAST,

U BEVINDT ZICH OP EEN SCHIP MET EEN HOGE GRAAD VAN VEILIGHEID EN EEN GOED OPGELEIDE BEMANNING. NIETTEMIN ZOU DEN ER ZICH ALARMSITUATIES KUNNEN VOORDOEN. IN GEVAL VAN BRAND AAN BOORD SLUIT RAMEN EN DEUREN. DE BRANDEUREN IN DE GANGEN WORDEN AUTOMATISCH GESLOTEN. INDIEN U EEN BRANDDEUR MOET PASSEREN DIENT U DEZE NA PASSAGE WEER TE SLUITEN. IN GEVAL VAN LEK RAKEN EN AANVARING SLUITEN DE WATERDICHTE DEUREN HYDRAULISCH. DEZE DEUREN MOGEN ALLEEN VOOR DE ONTRUIMING VAN EEN RUIMTE GEOPEND WORDEN EN DIENEN DIRECT NA PASSEREN WEER GESLOTEN TE WORDEN.

U KUNT ALARMSITUATIES HERKENNEN AAN EEN AANHOUDENDE STEEDS WISSELENDE TOON;

INDIEN ZICH TIJDENS UW REIS EEN NOODSITUATIE ZOU VOORDOEN, VERZOEKEN WIJ U; DE VLUCHTRROUTE ZOALS AANGEGEVEN MET DE GROENE PIJLEN TE VOLGEN NAAR DE VERZAMELPLAATS. → (DE VERZAMELPLAATS IS OP HET VEILIGHEIDSPAN AANGEGEVEN) DE INSTRUCTIES VAN DE BEMANNING OP TE VOLGEN, KALM TE BLIJVEN.

U KUNT TOT DE VEILIGHEID AAN BOORD BIJDAGEN DOOR DE VOLGENDE REGELS IN ACHT TE NEMEN: NIET ROKEN, GEEN OPEN VUUR GEBRUIKEN, IN HET BIJZONDER GEEN KAARSEN ONTSTEKEN, GEBRUIK GEEN STRIJKIJZERS, DOMPELAARS OF ANDERE SOORTGELIJKE ELEKTRISCHE APPARATEN, GEEN LIFTEN GEBRUIKEN IN NOODSITUATIES, VLUCHTROUTES NIET BLOKKEREN, DE VERZAMELPLAATS NIET VERLATEN TENZIJ DE KAPITEIN DIT AANGEEFT.



ZWEMVESTEN EN THERMISCHE BESCHERMIG BEVINDEN ZICH IN UW HUT DEZE REDDINGSMIDDELEN ZIJN AANGEGEVEN MET HET VOLGENDE PICTOGRAM.

CHERS CLIENTS

VOUS VOUS TROUVÉZ À BORD DUN BATEAU AVEC UN NIVEAU DE SÉCURITÉ ÉLEVÉ ET UNE ÉQUIPAGE BIEN ENTRAÎNÉE. DES SITUATIONS DE CAS DURGENCE PEUVENT QUAND MÊME APPARAÎTRE. EN CAS DUN FEU OUVERT À BORD VEUILLEZ FERMER IMMÉDIATEMENT LES FENÊTRES ET LES PORTES. LES PORTES RÉFRACITAIRES DANS LES CORRIDORS SE FERMENT AUTOMATIQUÉMENT. SI VOUS DEVEZ OUVRIR UNE TELLE PORTE POUR DES RAISONS PARTICULIÈRES, VEUILLEZ LA FERMER ENSUITE IMMÉDIATEMENT. EN CAS DUNE EFFONDREMENT DEAU LES PORTES ÉTANCHES SE FERMENT PAR UNE POMPE HYDRAULIQUE. NOUVRIR LES PORTES QUE POUR LE RANGEMENT DU LOCAL ET LES REFERMER AUSSI TÔT VOTRE PASSAGE. VOUS REMARQUEZ UNE SITUATION DE CAS DURGENCE PAR UN SON FORT ET LONGUEMENT.

VOUS POUVEZ IDENTIFIER DES SITUATIONS DE SECOURS PAR RETENTIR DE CONTINUOUS D'UNE TONNE ALTERNATIVE;

SUIVEZ SVP LES SIGNES EN DIRECTION DES SORTIE DE SECOURS ET PRÉSENTEZ-VOUS IMMÉDIATEMENT AU LIEU DE RENCONTRE → (CE LIEU DE RENCONTRE EST MARQUÉ SUR LE PLAN DE SECOURS) VEUILLEZ SUIVRE LES INSTRUCTIONS DONNÉES PAR LES MEMBRES DEQUIPAGE. RESTEZ CALME.

RESPECTEZ SVP LES RÈGLES POUR GARANTIR LA SÉCURITÉ À BORD DU BATEAU. VEUILLEZ RENONCER À FUMER, ALLUMER DU FEU OU DES BOUGIES; NUTILISEZ PAS DE FER À REPASSER, DE THERMOPLONGEUR OU DAUTRES APPAREILS ÉLECTRIQUES. NUTILISEZ PAS LASCENSEUR EN CAS DURGENCE. NE BLOQUEZ PAS LES SORTIE DE SECOURS NE QUITTEZ PAS LE LIEU DE RENCONTRE SANS DIRECTIVE EXPLICITE DU CAPITAINE.



LES GILETS DE SAUVETAGE SE ET COSTUMES PROTECTEURS THERMIQUES TROUVENT DANS VOTRE CARLINGUE. L'ENDROIT EST INDIQUÉ AVEC LE SIGNE.

PLEASE DO NOT SMOKE
BITTE NICHT RAUCHEN



NIET ROKEN A.U.B.
NE PAS FUMER S.V.P